

# SEN

## Eisautomat



**Cooler TK-Verkauf für  
Ihr heißes Zusatzgeschäft**  
Jetzt neu: Der SEN-Tiefkühlautomat

# Ihre TK-Produkte konstant tiefgekühlt zu jeder Jahreszeit

Unser neuer SEN-Tiefkühlautomat kühlt Ihre TK-Produkte dank sparsamer Energieeffizienz stets optimal – ob erfrischendes Eis, leckere Fleisch- und Wurstwaren oder TK-Mahlzeiten.



## Ihr TK-Warenangebot technisch ausgereift präsentiert

Der neue SEN-Tiefkühlautomat ist absolut flexibel. Das modulare System lässt sich dank Förderbändern und Liftsystemen individuell konfigurieren. Dies ermöglicht eine optimale Vorratskapazität und schafft eine hohe Flexibilität in der Warenbestückung für Ihr TK-Angebot.

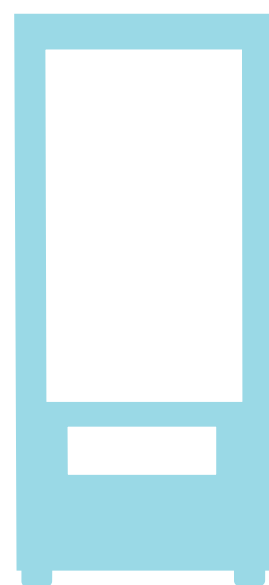
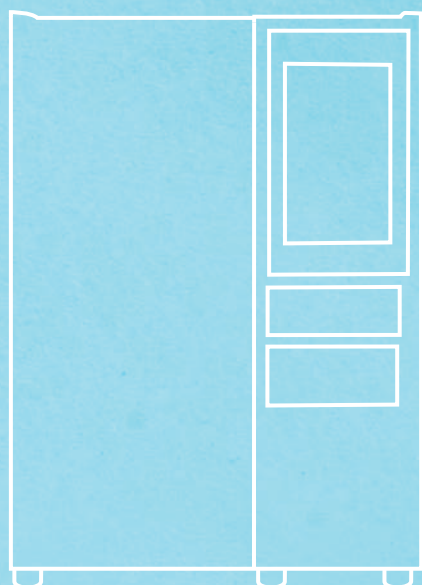


## Ihre TK-Produkte optimal platziert

Die Kühltemperatur liegt konstant bei  $-21^{\circ}\text{C}$  dank eingebauter Temperaturüberwachung. Der Einkauf ist bedienungsfreundlich über Touchdisplay mit Informationen zum jeweiligen Produkt.

Die Cloud-basierte Telemetrie gibt Ihnen zu jeder Zeit einen Überblick über den Automaten-Status quo. Das Automaten-Design kann individuell gestaltet werden.

**STÜWER**  
EST. 1977 ready to serve



## Maße

### SEN

Höhe	183,5 cm
Breite	127,8 cm
Tiefe	109,1 cm
Gewicht	445kg

## Technische Daten

Tiefkühltemperatur	-21°C Grad
Produktauswahl	Touchbildschirm (21" oder 32")
Max. Produktgröße	17,5 x 21,0 x 5,0 cm
Elektroanschluss	230 VAC/50 Hz

### SL3

Der neue SEN-Tiefkühlautomat ist mit bis zu drei Ausgabeautomaten, z.B. dem SL3- Automaten, erweiterbar. Dazu eignen sich beispielsweise ergänzend Mikrowellensysteme zum direkten Verzehr von TK-Mahlzeiten als ideale Verpflegungsalternative für Kantinen.



## Ihre Vorteile bei einem Touch gesteuerten Automaten

Sämtliche Bedien- und Kontrollelemente wie Warenkorbfunktionen, die Cloud-basierte Produktverwaltung und Kontrolle, die stets in Echtzeit abrufbaren Verkaufsdaten,

Produktanpassungen und eventuelle Störungsmeldungen des SEN-Tiefkühlautomaten, sind für den Betreiber stets dank eigens entwickelter App-Control abrufbar.

» Der neue SEN-Tiefkühlautomat ist die perfekte 24/7 Verkaufserweiterung für Ihre TK-Produkte. Technisch perfekt, individuell designt, modular gestaltet und ohne zusätzlichen Personalaufwand. Holen Sie sich Ihr Zusatzgeschäft. Wir beraten Sie gerne! «



Folgt uns auf



@STUEWER

Stüwer GmbH & Co. KG  
 Zeppelinstraße 7 · D-72535 Heroldstatt  
 Tel: +49 (0)7389 / 90 868-0  
 Fax: +49 (0)7389 / 90 868-18  
 E-mail: automaten@stuewer.de · www.stuewer.de

www.regiomat.de

**STÜWER**  
 EST. 1977  
 ready to serve